

ИНСТРУКЦИЯ ПО ЭКСПЛУАТАЦИИ

Энергосберегающий выключатель OZLOCKS SW-F01



СОДЕРЖАНИЕ

1.	Общие характеристики энергосберегающего выключателя	2 стр.
2.	Сборка и монтаж энергосберегающего выключателя	3 стр.
3.	Программирование энергосберегающего выключателя	5 стр.
4.	Комплектация	7 стр.
5.	Условия эксплуатации и гарантия	7 стр.
6.	Дополнительное оборудование	8 стр.
7.	Информация о производителе	8 стр.

ТЕХНИЧЕСКИЕ ХАРАКТЕРИСТИКИ

- **Рабочая частота:** 125 кГц / 13,56 МГц
- **Ключи доступа:** карты
- **Чтение карт/брелоков стандарта:** Temic / Mifare
- **Программирование RFID-ключей:** Программатором OZLOCKS PL-F001 T/M (только для программируемых)
- **Максимальный ток нагрузки:** 30А (220 В)
- **Выключение:** через 30 сек.
- **Рабочая температура:** +5°C +45°C
- **Относительная влажность:** 20% - 80%
- **Материал накладки:** ПВХ
- **Габариты (В*Ш*Г) внешней части:** 86 x 86 x 48 мм
- **Габариты (В*Ш*Г) врезной части:** 29 мм (в стене)
- **Цвет корпуса:** белый / серебро / золото / черный

ВОЗМОЖНОСТИ

Энергосберегающие выключатели SW-F01 используются для экономии электроэнергии порядка 40%.

Подача электроэнергии начинается только после того, как в кармане выключателя будет размещена карта доступа.

Энергосберегающий выключатель работает только от карты установленного стандарта.

От других карт (банковской, визитной и т.п.) выключатель работать не будет.

ЛОГИКА РАБОТЫ

Автономные

Гость открывает замок от ключ-картой, входит в номер и размещает карту-ключ в кармане энергосберегающего выключателя. После этого в номер начинается подача электричества. При выходе из номера Гость достает свою карту из кармана устройства, и подача электроэнергии в номер прекращается.

Сетевые

Входя в свой номер, Гость размещает карту доступа в кармане выключателя. Если карта распознана системой, то в номер начинается подача электроэнергии.
Информация о том, что карта была вставлена в выключатель, отправляется в базу данных программного обеспечения OZLOCKS Inspection **в режиме реального времени.**

Когда Гость выходит из своего номера, он достанет карту из кармана энергосберегающего выключателя. И эти данные также будут зафиксированы в программе. Использование сетевых выключателей позволяет отслеживать, кто и в течение которого времени находился в номере в заданный момент времени.

Программируемые

Данные выключатели **программируются** с помощью специального оборудования – программатора, который также используется для записи гостевых карт с помощью программного обеспечения OZLOCKS Hotelier для открытия гостиничных замков. Выключатель будет работать только от той карты, которая является ключом к замку.

Сетевые программируемые

Выключатель привязывается к определенному номеру с помощью программного обеспечения OZLOCKS Hotelier. При регистрации гостю выдается ключ доступа, которым открывается замок в номер и включается электричество. После того, как считыватель устройства идентифицирует ключ, в номер начнется подача электроэнергии. А в программу OZLOCKS Inspection начнется передача данных о том, что выключатель был включен. Сведения о том, что выключатель был отключен также передаются в программу OZLOCKS Inspection.

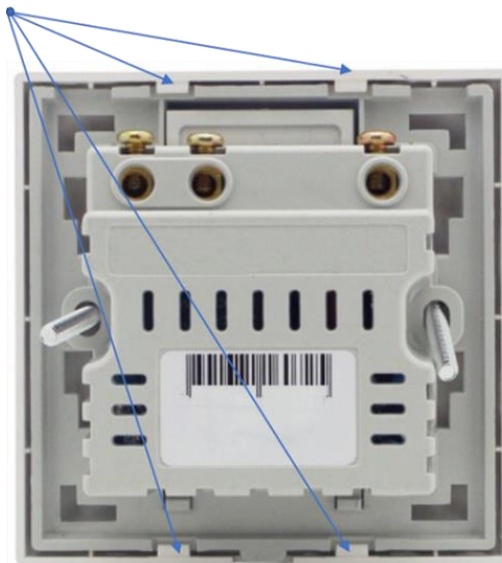
Для монтажа устройства используйте **специальную монтажную коробку**. Монтажная коробка для энергосберегающего выключателя приобретается отдельно и в комплект поставки не входит.

Разместите монтажную коробку в стенное отверстие с выведенной в него электропроводкой гостиничного номера.

Энергосберегающий выключатель поставляется в собранном виде. Снимите с выключателя крышку передней панели. Для этого аккуратно надавите на защелки. Подсоедините провода в соответствии со схемой подключения. Вставьте выключатель в монтажную коробку. Закройте крышку передней панели выключателя.

Обратите внимание на то, что холодильник подключается напрямую к распределительному щиту номера, минуя разводку для энергосберегающего выключателя, поэтому его работа не зависит от включения-выключения энергосберегающего выключателя.

Надавите на защелки
и снимите крышку передней панели



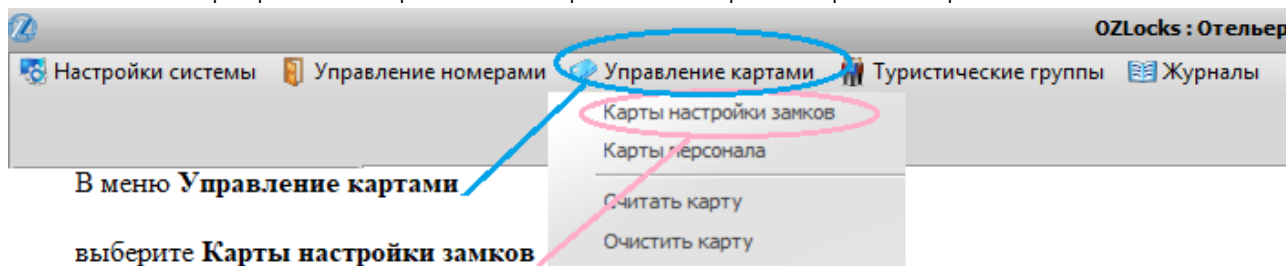
После того, как был осуществлен монтаж программируемого энергосберегающего выключателя в номере, его необходимо запрограммировать.

Для программирования энергосберегающего выключателя понадобится:

- программатор (энкодер)
- программное обеспечение OZLOCKS Hotelier
- ключ-карта доступа

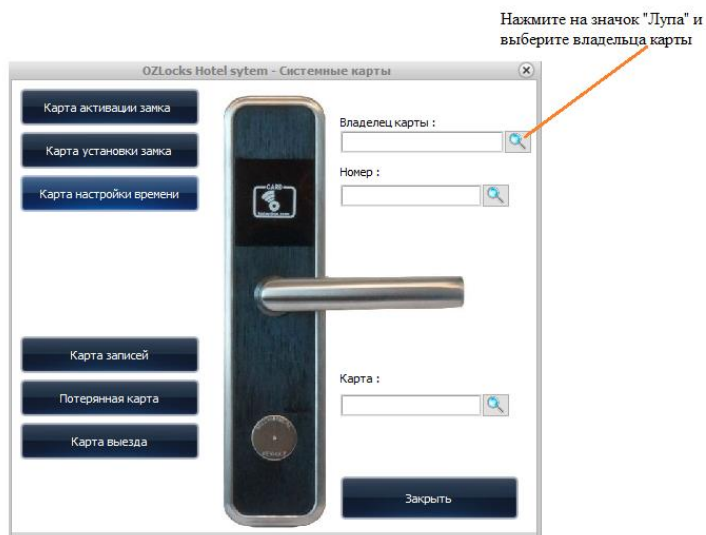
Энергосберегающие выключатели программируются по тому же принципу, что и гостиничные замки.

В меню программы Управление картами выберите Карты настройки замков.



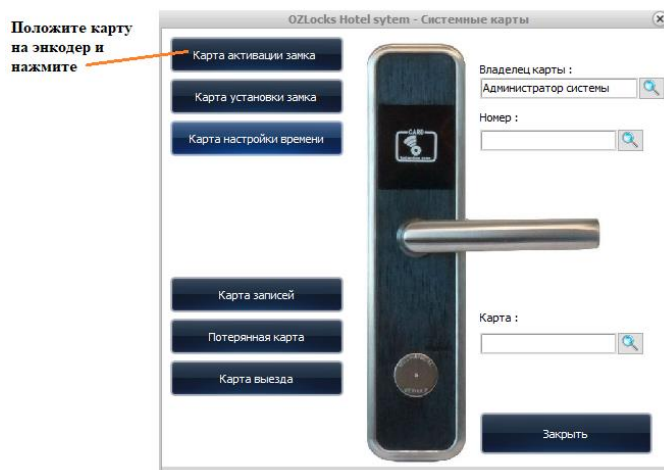
Сначала необходимо создать Карту активации, с помощью которой в энергосберегающие выключатели будет записан уникальный код отеля.

Для создания карты активации в окне Карты настройки замков нужно ввести имя владельца карты.



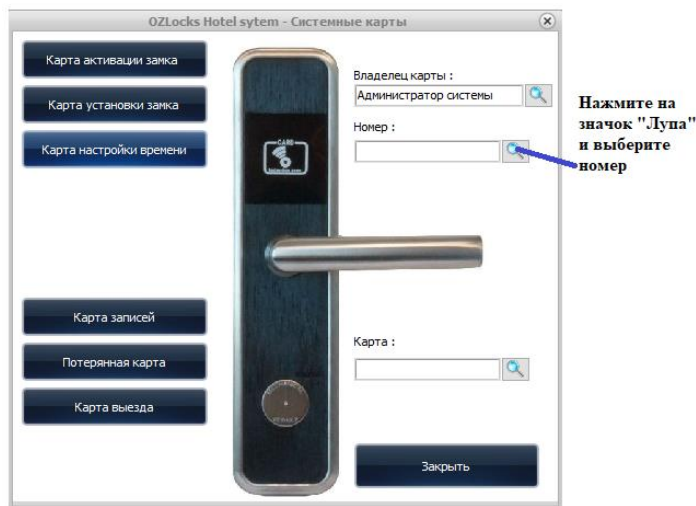
После этого положите карту на энкодер и нажмите кнопку Карта активации замка.

Для активации энергосберегающего выключателя нужно вставить карту активации в «карман» выключателя.

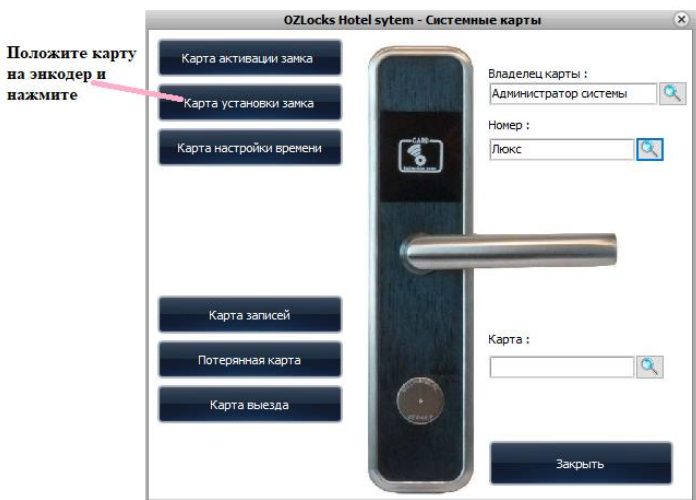




После активации выключателя необходимо связать его с определенным номером отеля, в котором он установлен. Для этого используйте Карту установки замка. Чтобы создать Карту установки замка, выберите владельца карты, затем нажмите на иконку с лупой и выберите номер, с которым будет связан выключатель



Положите карту на программатор (энкодер) и нажмите кнопку Карта установки замка.

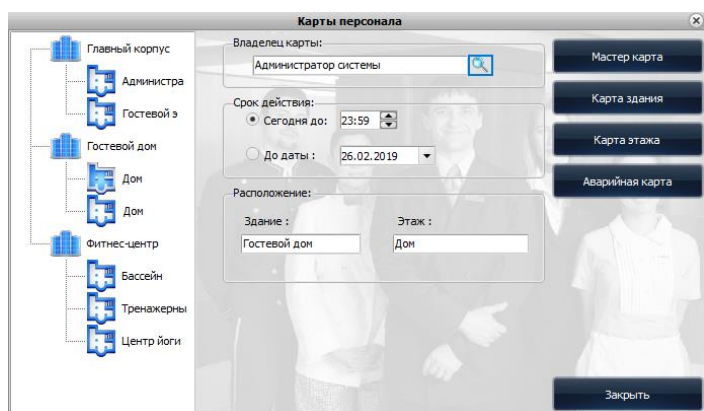


После этого вставьте карту установки замка в энергосберегающий выключатель, расположенный в соответствующем номере.

Энергосберегающий выключатель прописан в данном номере.

В каждый программируемый энергосберегающий выключатель можно внести данные о времени и дате. Положите карту на энкодер и нажмите кнопку «Карта настройки времени». Для записи даты и времени в выключатель нужно вложить карту в «карман» выключателя.

Для персонала отеля выписываются служебные карты. Для этого необходимо войти в меню Управление картами – Карты персонала.



Подробную инструкцию по настройке/работе и список специализированного ПО, работающего с замками, можно узнать на сайте производителя <https://OZLOCKS.ru/>



- Энергосберегающий выключатель – 1 шт.
- Комплект креплений – 1 шт.

УСЛОВИЯ ЭКСПЛУАТАЦИИ



Предназначен для эксплуатации в не запыленных помещениях при температуре окружающей среды от +5°C до +45°C, относительной влажности воздуха 20% - 80% без конденсации влаги и при атмосферном давлении 760 ± 30 мм. рт. ст.



- Монтаж и подключение должен производить специалист.
- Не подвергать изделие воздействию агрессивных химических веществ и прямому попаданию влаги.
- Не допускать физических повреждений устройства.
- Не производить ремонт или модификацию изделия самостоятельно.
- Не нарушать целостность пломб.



При соблюдении условий эксплуатации на изделие распространяется **гарантия от заводского брака 12 месяцев.**

В случае механического повреждения или несоблюдения требований эксплуатации, восстановление работоспособности изделия оплачивается в соответствии с действующим прайс-листом поставщика.

Программатор (Энкодер):
используется для
программирования ключей



**Программное обеспечение
собственной разработки:**
OZLOCKS Hotelier Pro и
OZLOCKS Inspection.

OZLOCKS Hotelier

Карты: для открытия гостиничных
замков и подачи электроэнергии



Монтажная коробка



ООО «ОЗЛОКС»

ИНН 6161087275
КПП 616101001
ОГРН 1196196011330

Адрес:
344045, г. Ростов-на-Дону,
ул. Лелюшенко, д. 11, оф. 3

Сайт: ozlocks.ru/
E-mail: sale@ozlocks.ru
Телефон: 8(800)775-20-09